

EMSCULPT®

FORGER DE LA MASSE MUSCULAIRE
BRÛLER DE LA GRAISSE



WWW.CALISTAMEDICAL.CH

 @calistamedical_ch

EMSCULPT®

DESCRIPTION

FORGER DE LA MASSE MUSCULAIRE, BRÛLER DE LA GRAISSE

EMSCULPT est une procédure non invasive qui permet à la fois de se muscler et de brûler des graisses, en toute sécurité et efficacité, sans avoir recours à des consommables coûteux.

EMSCULPT utilise une technologie électromagnétique focalisée de haute intensité (HIFEM) et déclenche environ 20'000 contractions musculaires supramaximales forcées par séance de 30 minutes, ce qui est extrêmement important pour améliorer le tonus et la force musculaire et ne peut pas être obtenu avec un travail musculaire normal et spontané.

REMODELAGE CORPOREL NON INVASIF

La procédure augmente la masse musculaire de 16 % en moyenne grâce à l'augmentation des myofibrilles et à la croissance musculaire volumétrique, et réduit la graisse de 19 % en moyenne grâce à l'apoptose, ce qui est confirmé par plus de 25 études multicentriques indépendantes menées aux Etats-Unis.



POINTS CLES

+95% de satisfaction moyenne des patients

- EMSculpt est la seule méthode au monde à avoir démontré, études cliniques à l'appui, sa capacité à traiter simultanément les muscles et la graisse
- C'est une solution révolutionnaire pour le lifting non invasif des fesses
- Cela élargit la population de patients possible:
 - Aux patients qui souhaitent FORGER DU MUSCLE ET BRÛLER DE LA GRAISSE
 - Aux patients qui ne sont pas éligibles aux procédures actuelles de remodelage corporel
 - Aux patients qui cherchent des alternatives non invasives au lifting des fesses
- EMSculpt est étayé par plus de 25 études multicentriques indépendantes menées aux Etats-Unis
- Offre une solution sûre et efficace de la plus haute qualité
- Est une technologie sans consommables coûteux



FONCTIONNEMENT ET TECHNOLOGIE

TECHNOLOGIE HIFEM

EMSCULPT utilise la technologie HIFEM (High-Intensity Focused Electro-Magnetic Field) et assure ainsi environ 20'000 contractions supramaximales par séance, ce que l'on n'arrive normalement pas à obtenir avec des mouvements musculaires spontanés.

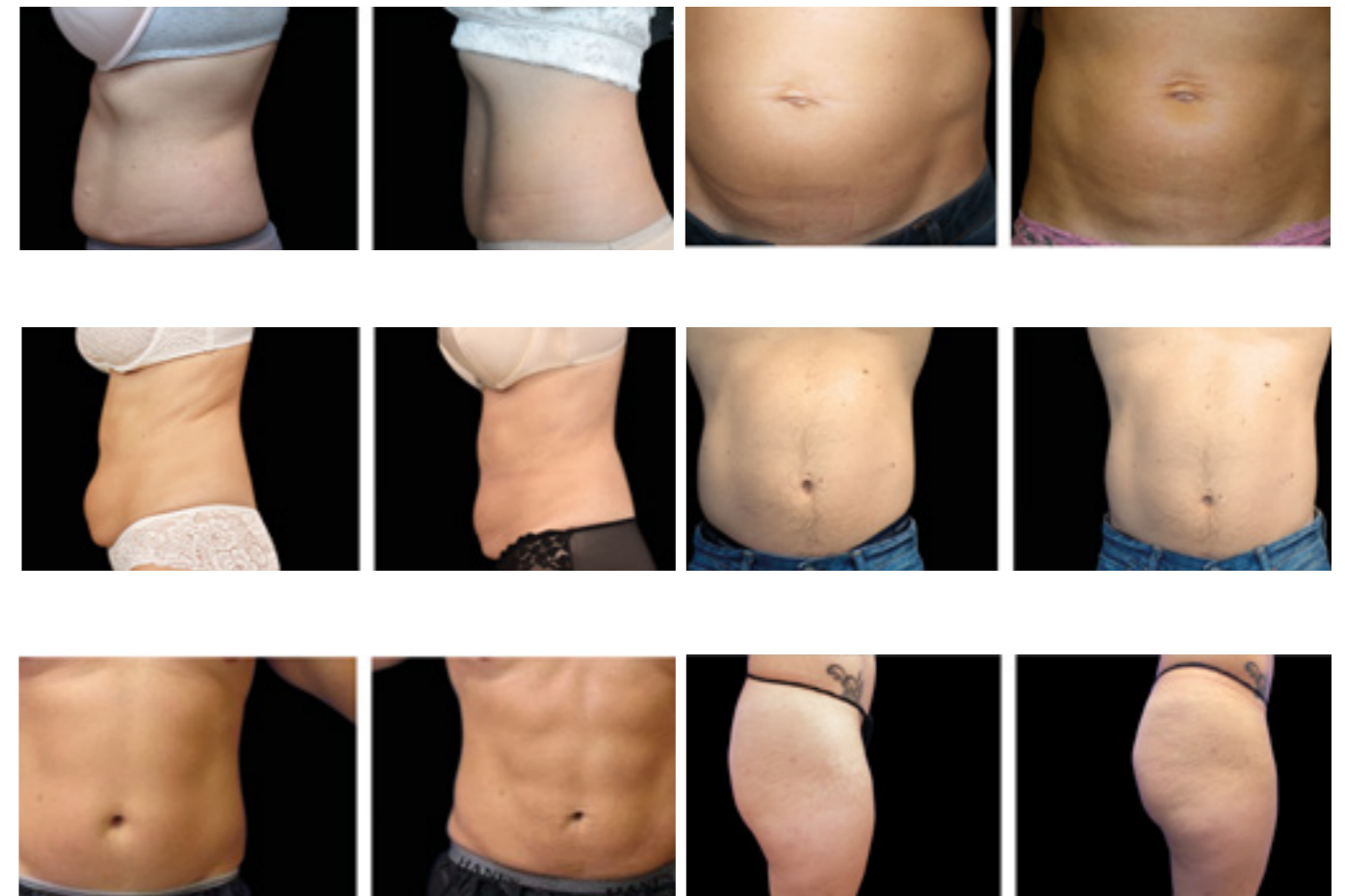
CROISSANCE MUSCULAIRE GRÂCE À EMSculpt

Lorsque le tissu musculaire est soumis à des contractions supramaximales, il est forcé de s'adapter à cet état extrême. Le muscle réagit par un remodelage complet de sa structure interne, c'est-à-dire la croissance des myofibrilles (hypertrophie musculaire) et la formation de nouveaux brins de protéines et de fibres musculaires (hyperplasie musculaire).

Des contractions spontanées peuvent augmenter les besoins énergétiques des cellules adipeuses. L'adrénaline libérée signale aux cellules adipeuses de commencer la lipolyse. La graisse stockée sous forme de triglycérides est décomposée en acides gras libres (AGL) et en glycérol, qui sont utilisés comme sources d'énergie.



RESULTATS



EMSCULPT®



Remodelage corporel non invasif

20'000 contractions musculaires supramaximales
forcées par séance de 30 minutes



Calista GmbH | Altweg 12 | 8500 Frauenfeld
Tel: +41 43 233 73 73 | Fax: +41 43 233 73 50
info@calistamedical.ch | www.calistamedical.ch